

## FEDERACIÓN DE ATLETISMO DE MADRID

### XIII CAMPEONATO DE MADRID DE CAMPO A TRAVÉS POR RELEVOS XIV CROSS VILLA DE EL ESCORIAL

**LUGAR:** Parque La Manguilla de El Escorial  
**DIA:** 03/11/2024  
**HORA DE INICIO:** 9.30  
**ORGANIZADOR:** Club Atletismo Las Ardillas de El Escorial  
Federación de Atletismo de Madrid  
Excmo. Ayuntamiento de Leal Villa de El Escorial

#### REGLAMENTO

##### **Art. 1 -Clubes participantes:**

- Podrán participar todos los clubes con licencia en vigor por la Federación de Atletismo de Madrid, todos sus atletas con licencia para la temporada 2024.
- Cada Club podrá presentar tantos equipos de relevos como estime oportuno por categoría. Los equipos estarán formados por dos atletas; en las categorías sub 8, sub 10, sub 12, sub 14 y sub 16 se permitirá la participación de equipos mixtos entrando en la clasificación de la categoría masculina; para el resto de categorías los equipos serán masculinos o femeninos. En todas las categorías habrá clasificación masculina y femenina separada.

##### **Art. 2 -Inscripciones:**

- [Plataforma inscripciones de la RFEA](#) hasta las 23:59 del 29/10/2024. Se deberá indicar en el apartado observaciones el número de equipo al que pertenece cada atleta si el club presenta más de un equipo por categoría.

##### **Art. 3 - Normas técnicas:**

- Se podrán realizar cambios hasta una hora antes del comienzo de cada una de las pruebas, dichos cambios solo los podrán hacer los delegados de los clubes previa presentación de la licencia del atleta que se incluye. Todos los atletas deberán acceder a la salida a través del control de entrada en la misma hasta 15 minutos antes de su prueba.
- La entrega de los dorsales del Cross Villa de El Escorial se hará a los atletas a partir de las 9:00 horas en la Secretaría de la competición.
- Se entregará medalla a los tres primeros clasificados de cada categoría.

##### **Art. 4 –Normativa general de inscripciones:** [Reglamento de Inscripciones](#)

#### HORARIO

Comienzo Prueba	categoría	Años Nac.	distancia	vueltas	
11:00	Sub 18 F	2007 - 2008	2 X 2.000 M	2x1 C	CTO MADRID RELEVOS

Colaboradores

	Sub 20 F	2005 – 2006	2 X 2.000 M	2x1 C	CTO MADRID RELEVOS
	Sub 23 F	2002 a 2004	2 X 2.000 M	2x1 C	CTO MADRID RELEVOS
	Absoluto F	2008 y anteriores	2 X 2.000 M	2x1 C	CTO MADRID RELEVOS
	Master F	+ de 35 años	2 X 2.000 M	2x1 C	CTO MADRID RELEVOS
11:25	Sub 18 M	2007– 2008	2 X 2.000 M	2x1 C	CTO MADRID RELEVOS
	Sub 20 M	2005 – 2006	2 X 2.000 M	2x1 C	CTO MADRID RELEVOS
	Sub 23 M	2002 a 2004	2 X 2.000 M	2x1 C	CTO MADRID RELEVOS
	Absoluto M	2008 y anteriores	2 X 2.000 M	2x1 C	CTO MADRID RELEVOS
	Master M	+ de 35 años	2 X 2.000 M	2x1 C	CTO MADRID RELEVOS
11:50	Sub 16 F	2009 – 2010	2 X 2.000 M	2x1 C	CTO MADRID RELEVOS
12:15	Sub 16 M	2009 - 2010	2 X 2.000 M	2x1 C	CTO MADRID RELEVOS
12:40	Sub 14 F	2011 – 2012	2 X 1.300 M	2x1 B	CTO MADRID RELEVOS
12:55	Sub 14 M	2011 – 2012	2 X 1.300 M	2x1 B	CTO MADRID RELEVOS
13:10	Sub 12 F	2013 – 2014	2 X 1.300 M	2x1 B	CTO MADRID RELEVOS
13:25	Sub 12 M	2013 – 2014	2 X 1.300 M	2x1 B	CTO MADRID RELEVOS
13:40	Sub 10 F	2015– 2016	2 X 850 M	2x1 A	CTO MADRID RELEVOS
13:50	Sub 10 M	2015– 2016	2X 850 M	2x1 A	CTO MADRID RELEVOS

Colaboradores



14:00	Sub 8 F	2017-2018	2x350 M	Recta de salida y recta de meta	CTO MADRID RELEVOS
	Sub 8 M	2017-2018	2x350 M	Recta de salida y recta de meta	CTO MADRID RELEVOS
A continuación entrega de premios					CTO MADRID RELEVOS



# Federación Atletismo Madrid

Colaboradores

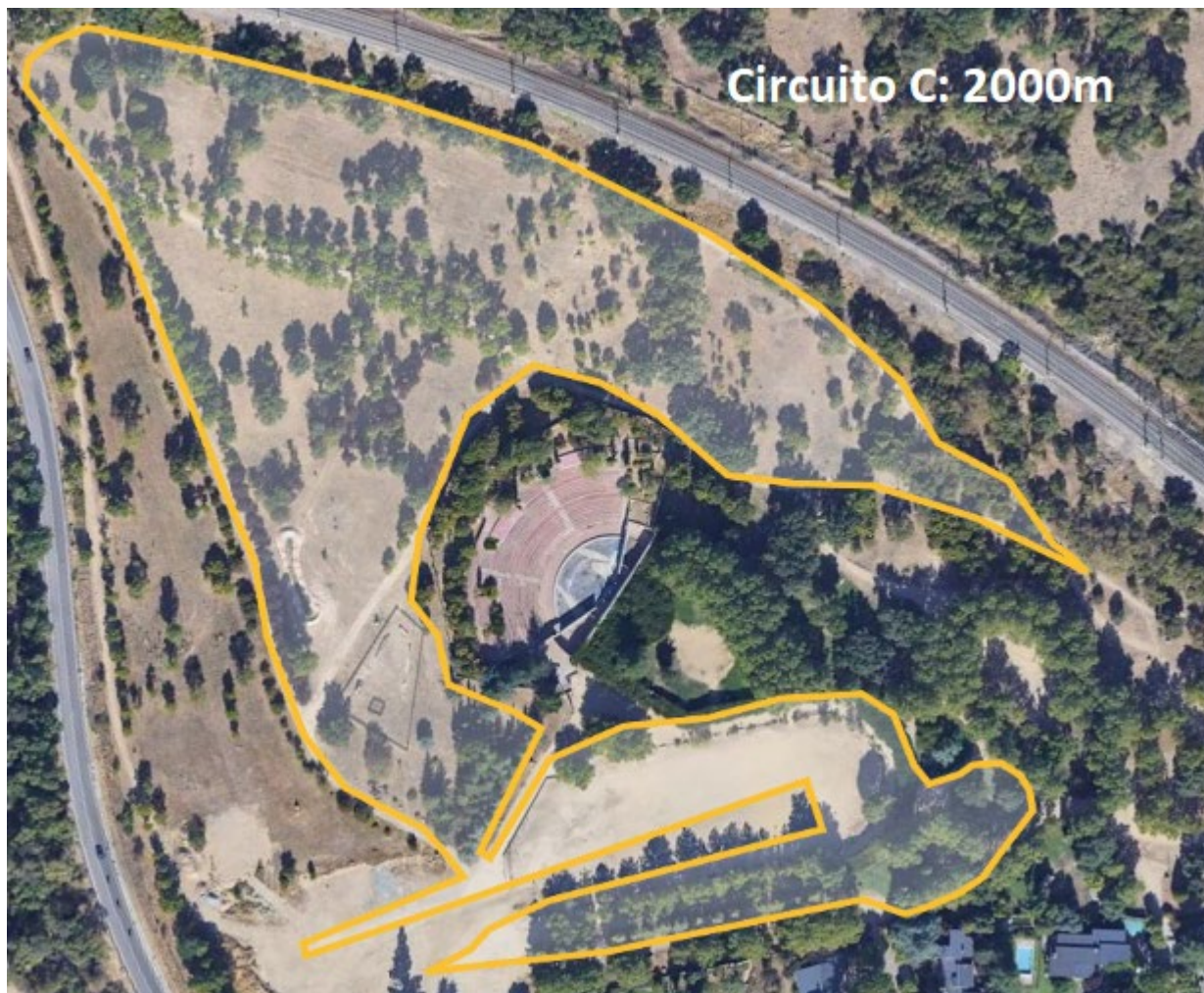




# Federación Atletismo Madrid

Colaboradores





# Federación Atletismo Madrid

Colaboradores

